

# CONNECTEURS PISTON

## Dimensions & Caractéristiques

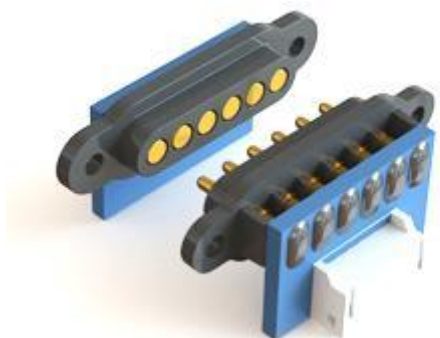
### ► CONNECTEUR CO3 (disponible de 2 à 6 contacts)



SC



PCB



JST

### Caractéristiques techniques

Entraxe minimum	3 mm
Courant admissible	3 Amps Continu
Force du ressort	100g par contact
Résistance interne	< 30mΩ
Course maximum	2.65 mm
Course recommandé	1.75 mm

### Matières

Corps du contact	Laiton, revêtement OR
Ressort	Acier inox
Piston	Laiton, revêtement OR
Isolant	Polycarbonate

### Reference Complète

CO3X-Y-ZZ

X : type de connecteur

P : PISTON /// F : FIXE

Y : nombre de contact : 2/3/4/5/6

Z : terminaison du connecteur : SC pour souder sur fils

PCB pur souder Fils sur PCB

JST pour avec un connecteur JST

