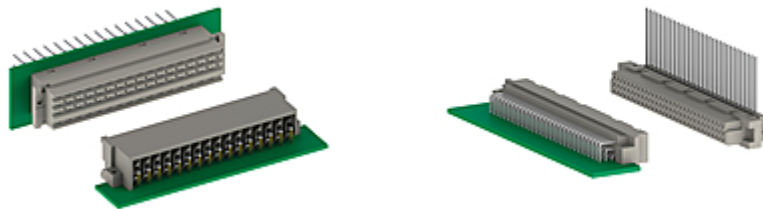


# DIN 41612 / CEI 60603-2

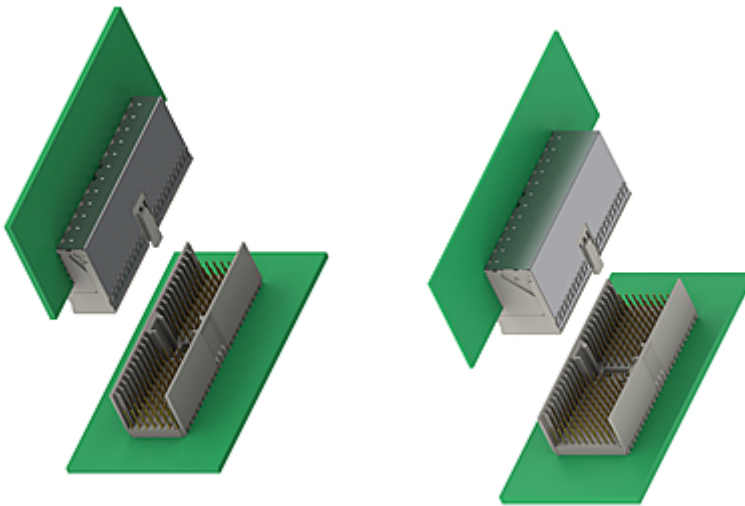


## Applications:

- Cartes filles 19 "sur fonds de paniers.
- Techno VME bus.
- Carte à carte parallèles ou perpendiculaires.
- Intensité admissible: 1,5 A / 5,6 A & 15 A.



# HM2.0 / CEI 61076-4-101



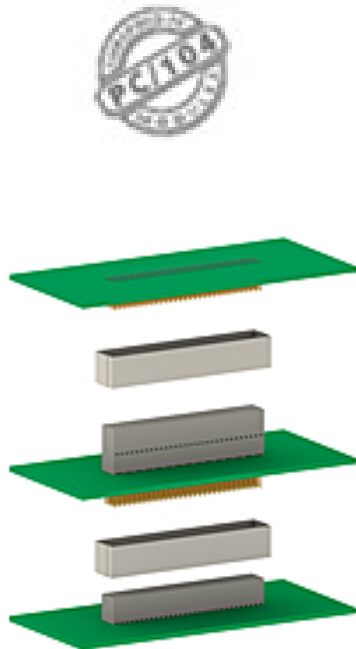
## Applications:

- Télécommunications.
- Systèmes de réseaux.
- Compact PCI.
- Equipements médicaux.
- PC industriels (IPC).
- Pas entre contacts 2 mm.
- Taux de transfert: 3,125 Gbps.



**CompactPCI®**

# PC 104/ PC 104 +

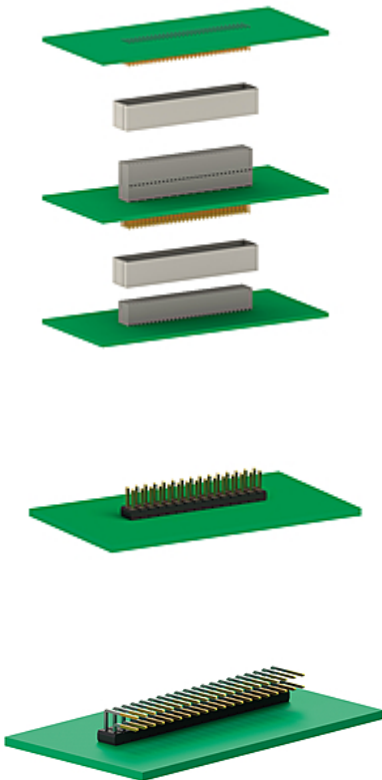


## Applications:

- PC 104.
- PC 104 *Plus*.
- Carte à cartes empilables
- Distance entre carte 15,24 mm & 22 mm.



# VarPol



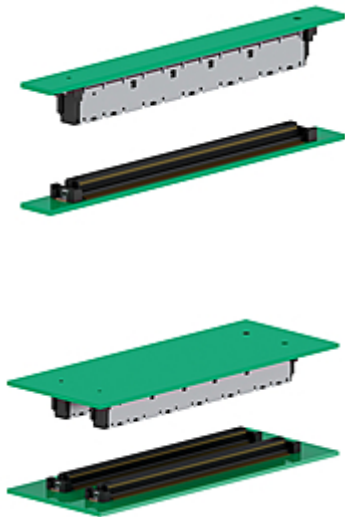
## Applications:

- Sur cartes PC 104.
- Sur cartes PC 104 *Plus*.
- Carte à cartes empilables
- Distance entre carte 11,45 mm à 35,45 mm.
- Techno raccordement sur PCB « PressFit ».



# COLIBRI / COM Express

**COM**  **Express**<sup>®</sup>



## Applications:

- Cartes Mezzanines.
- Computer On Module COM Express<sup>®</sup>.
- CoreExpress<sup>®</sup>.
- Vita 59.
- Taux de transfert: 5 Gbps peut être utilisé à 8 Gbps.
- Module simple 220 pos CMS
- Module double 440 pos CMS
- Pas 0,5 mm



# Bornes alimentation

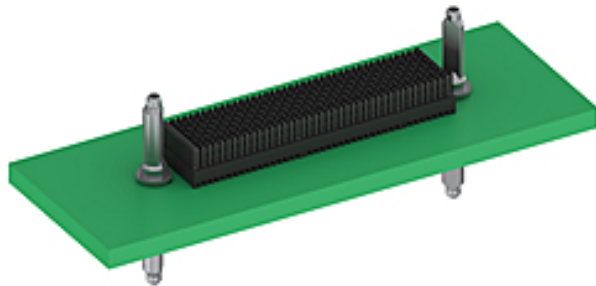


## Applications:

- Alimentation par cosses plage rondes ou à fourche raccordement à visser .
- Alimentation par cosses Faston.
- Raccordement sur PCB « PressFit ».



# VELOX connecteurs haute vitesse pour VPX

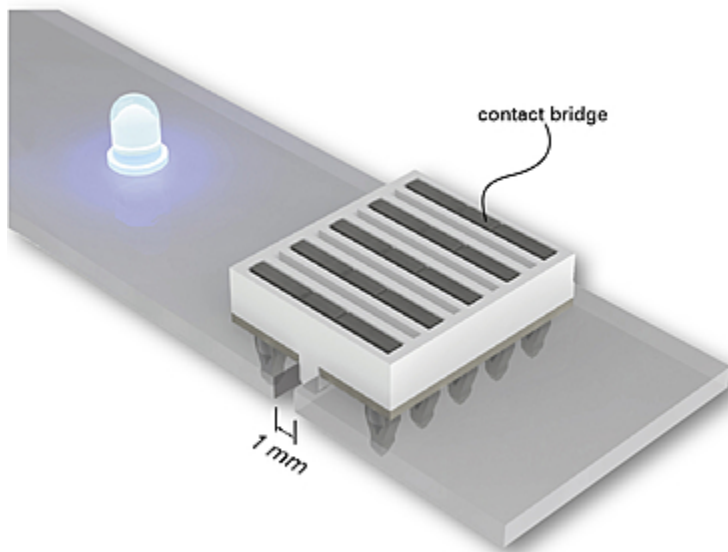


## Applications:

- Militaires.
- Avionique.
- Systèmes durcis.
- Télécom / Datacom.
- Suivant VITA 46.
- Taux de transfert 10 Gbps.
- Connecteurs fond de panier.



# Flexilink Jumper



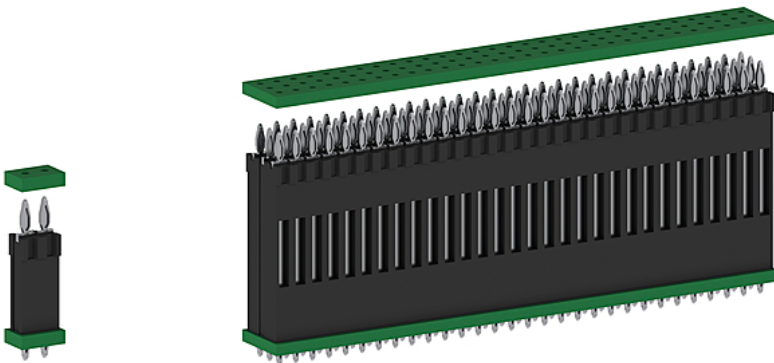
## Applications:

- Rails LED.
- Liaison PCB bout à bout.
- Tenue en vibration
- 8 A par contact.
- Applications Industrielles.





# Flexilink Carte à carte



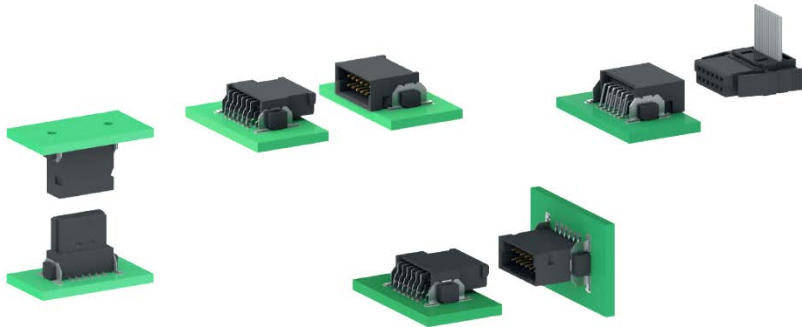
## Applications:

- Carte à carte parallèles distantes de 5 à 25 mm pas 2,54 mm.
- Excellente tenue en chocs et vibrations .
- Coûts réduits.
- Applications Industrielles.
- Elimination de la phase soudure par la technologie insérée en force



# One 27

**Nouveau**



## Applications:

- Carte à carte distantes de 8 mm à 13,8 mm.
- Cartes parallèles et perpendiculaires.
- Liaisons carte à câble CAD.
- Inter-mariables avec produits du marché.
- Pas 1,27 mm.
- Nbre d positions 12 à 80.
- Raccordement sur PCB CMS.

Production série: Fin 2015 / mi 2016



Site internet: <http://www.ept.de>  
<http://www.cotelec.fr>