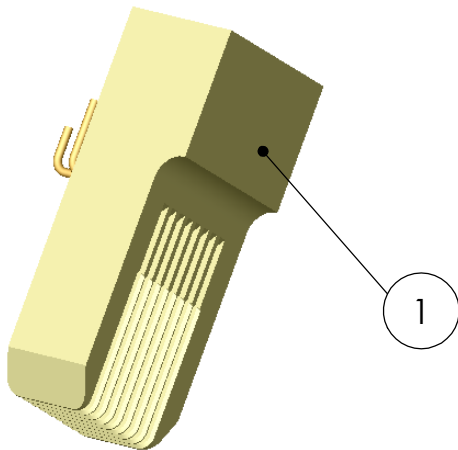


2

8x Kontaktdraht  
1014-67-002



1

Raum für Barcode

Koordinaten ohne Tol. Angabe  $\pm 0,1$

Paßungskoordinaten ohne Tol. Angabe  $\pm 0,01$

+				Rohmaßangabe g = Fertigmaß		Standardbaugruppe	
-		-0.3		Außenabmessungen gesägt $\pm 0,3$		✓ ✓ ✓	
-		0.3					
Paßmaß	Abmaße			Freimaßtoleranzen nach DIN ISO 2768-1 m, -2 K		Maßstab 2:1 / Gewicht =	
				Werkstoff / Halbzeug		+	
				Benennung		Western-Min-Stecker	
				8-polig L27 M4			
Zust.	Änderung	Datum	Name	Bearb.	28.2.07	ms	Gepr.
Alle Rechte ausdrücklich vorbehalten. Vervielfältigung oder Mitteilung an Dritte, gleichgültig in welcher Form, ist ohne schriftliche Genehmigung des Eigentümers nicht gestattet.						Zeich.-Nr. 1014-90-000	
				78315 Radolfzell		Blatt 1 von Blatt 1	