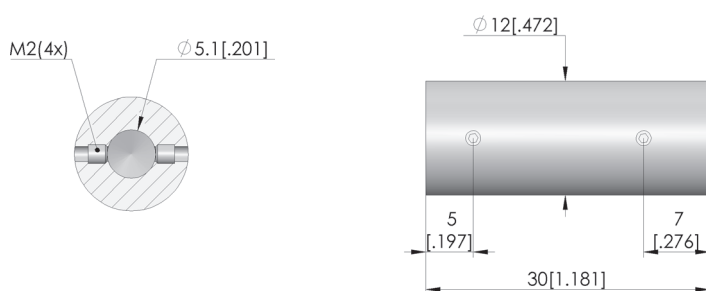
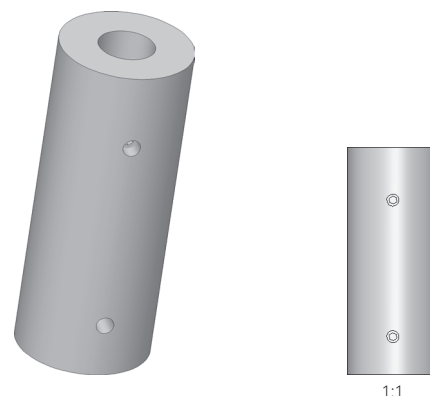


- Accouplement à douille pour SBE-O
- Pour relier de manière sûre l'arbre flexible avec l'organe d'entraînement
- Montage simple et rapide

Utilisation

L'accouplement à douille est utilisé avec les unités visseuses SBE-O et il sert à relier de manière sûre l'arbre flexible avec l'organe d'entraînement.



Données générales

Groupe de produits:
Série:
Type:
Version:
Type d'accessoire:
Matériau:
Poids:
Température min.:
Température max.:
Conforme RoHS:

Accessoires mécaniques
MBE
Accouplement à douille
SBE-O
Accessoires d'équipement
2.0401, nickelé
0,03 kg
+ 10 °C
+ 60 °C
RoHS-3;6c

Caractéristiques techniques

Montage:
Longueur:
Diamètre:

Alésage D2,0/D5,1
30 mm
12.0 mm

Adapté aux

Accessoire:

SBE-O