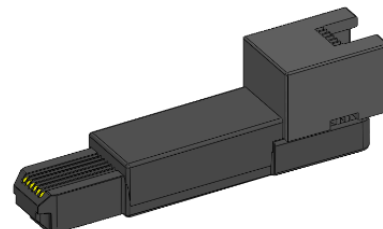
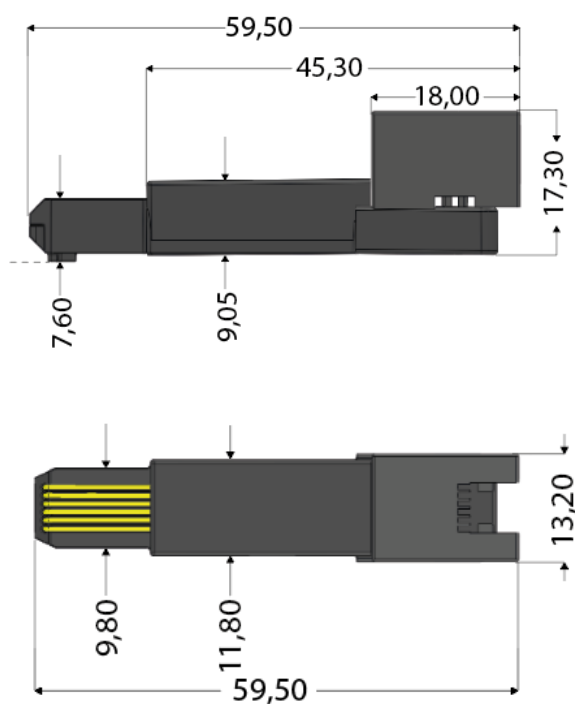


CC-RJ11-PLUG

Plug pour Connecteur Type RJ11



Mechanical Dimensions (in mm)



General specifications

Dimensions

Length	59,50 mm
Height	18,20 mm
Width	13,30 mm

Mechanical Specifications

Connection Type	RJ11 Male
DUT / Test Item	RJ11 Female

Electrical Specifications

Continuous Current	1 A
typ. Contact Resistance	20,00 mOhm
Operating Voltage VAC / VDC	25 VAC / 60 VDC
Data Transmission Rate	100 MBIT/S

Accessories

Floating Holder	CC-RJ-SUPPORT
-----------------	---------------

Guarantee

Service Life	60,000 cycles
--------------	---------------

NB: Ce plug est conçu pour une utilisation automatisée et non manuelle

Pour plus d'infos : infos@cotelec.fr ou sur notre site internet : www.cotelec.fr

1, rue de Terre Neuve - Bâtiment H - BP 90144 - 91944 Courtaboeuf cedex - France
Tél : 01 69 28 05 06 - Fax : 01 69 28 63 96 - www.cotelec.fr

