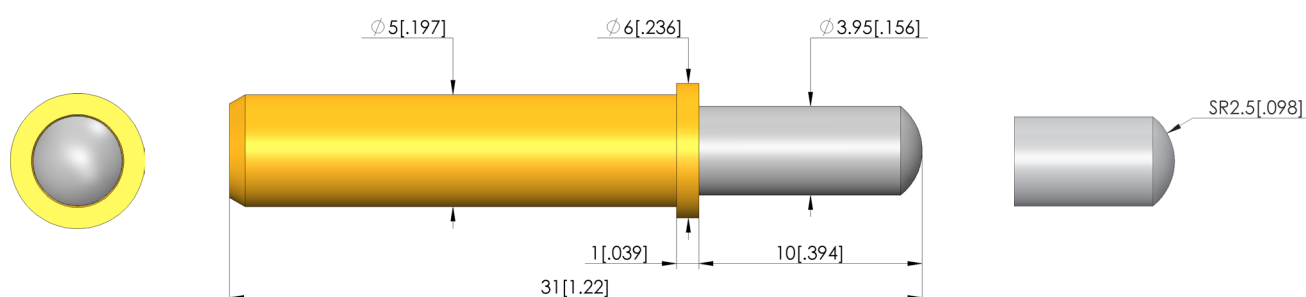
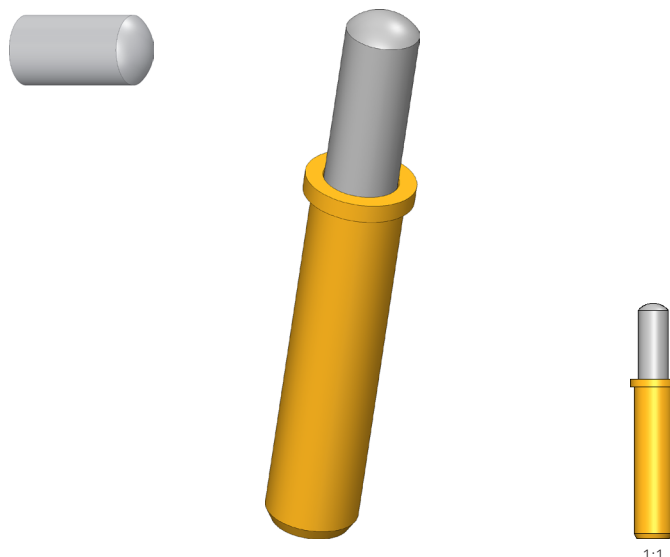


- Pointes de test haute stabilité pour applications assorties de forces longitudinales et transversales indésirables
- Pour l'emploi dans des applications assorties d'un manque de place.



Données générales

Groupe de produits:	Pointes de test polyvalentes
Sous-groupe de produits:	GKS à course courte / GKS de chargement et remise
Série:	GKS-366
Trame:	6,5 mm
Mise en contact de:	Pad
Magnétique:	oui
Type d'incorporation:	enfichable
Système de changement rapide:	oui
Hauteur d'incorporation réglable:	non
Sécurisé antitorsion:	non
Douille de contact adaptée:	KS-366
Température min.:	-40 °C
Température max.:	80 °C
Conforme RoHS:	oui

Données sur la forme de tête

Forme de tête:	05 Circulaire (rayon intégral)
Diamètre de tête:	4 mm
Forme de tête surface:	N Nickel
Forme de tête matériau:	1 Laiton

Caractéristiques électriques

Ampérage supportable / Intensité nominale:	5 A
Résistance (Ri) typique:	30 mOhm

Caractéristiques mécaniques

Longueur totale:	31 mm
Diamètre de douille de pointe:	5 mm
Course maximale:	10 mm
Précontrainte ressort:	0,3 N
Cote E / Cote de collet:	01
Force de ressort en course de travail:	1,5 N
Course de travail recommandée:	8 mm

Test Probe

GKS-366 105 400 N 1501

Article GKS-366-0024

ingun[®]

Partner for Future Technology

